

BURGERHOUT lance une nouvelle solution en France : MINIFLEX pour la rénovation de conduit collectif de type Shunt ou Alsace !

La filiale française de M&G Group, le leader mondial des systèmes d'évacuation de fumée et de ventilation, lance son **système facile et rapide**.

Lors de la **rénovation d'un conduit collectif de type Shunt ou Alsace**, le **MiniFlex** permet de raccorder chaque appareil gaz à condensation à un conduit de fumée individuel, flexible, en polypropylène, de diamètre $\varnothing 60\text{mm}$. L'amenée d'air, collective, est réalisée via l'espace annulaire entre le conduit maçonné existant et les nouveaux conduits de fumée.



UN RACCORDEMENT SÉCURISÉ

Dans le logement, chaque appareil est raccordé par un conduit concentrique en $\varnothing 60/100$. La connexion, étanche, au conduit Shunt ou Alsace existant se fait par l'intermédiaire d'une platine d'étanchéité avec en option **un clapet coupe-feu**. Le coude support y est directement intégré pour plus de **sécurité**.



TROIS AVANTAGES UNIQUES

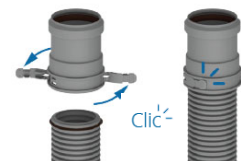
1. Sécurité de la double paroi

Le conduit flexible a une double paroi : c'est une garantie supplémentaire. Même si les nervures extérieures sont endommagées lors de l'installation dans une cheminée existante, le conduit reste pleinement étanche.



2. Système de clic intelligent, rapide à installer

Les différents adaptateurs permettent des connexions rapides et sécurisées. Ils sont montés sans outil grâce à un système de clic unique.



3. Terminal vertical à toute épreuve

Réalisé en métal et revêtu d'une peinture protectrice, le produit est résistant aux intempéries. Il s'adapte facilement aux différentes souches existantes (isolées, accolées ...).

